

„Дигитален дизайн“

Илиан и Светозар Петкови

София - тел.: 02/428 14 14

факс: 02/428 14 15

Бургас - тел.: 056/80 18 87

www.ispdd.com

## КОМПЛЕКС ОТ ВИЛНИ СГРАДИ В м. БУДЖАКА

Проектът е разработен на основна изградена Виза за проектиране. Проектирани са свободно-стоящи четири еднакви жилищни сгради - "Къща 1", "Къща 2", "Къща 3" и "Къща 4". Парцелът граничи на северозапад и североизток с улици. Предвидени са три пешеходни подхода към жилищните сгради по двете улици. Проектирано е по едно паркомясто за всяка обособена жилищна единица. Теренът е с изъзен наклон на юг и сградите са съобразени с него.

Къщите са на три етажа, всеки от

които има по едно полуниво.

**Приземният** етаж е полузкопан в терена. "Къща 1" има три входа, един от северозапад, който обслужва втори и трети етаж и два входа от североизток и югозапад.

**Партерният** етаж е на две нива ±0.00=±1.00 и +1.40. На него са проектирани два двустайни апартамента с дневен кът, трапезария, кухненски бокс, спалня на полуниво, баня и склад.

**Вторият** етаж е на две нива +2.80 и +4.20. На него са проектирани два двус-

тайни апартамента с дневен кът, трапезария, кухненски бокс, спалня на полуниво, баня и склад.

**Третият** етаж е на две нива +5.60 и +7.00. Той съдържа един тристаен апартамент с дневен кът, трапезария, кухня, кабинет, тоалетна, две спални, две бани и склад.

Ограждащите стени са от тухлена зидария с дебелина 25 см с необходимата топлоизолация, монтирана външно. Предвиджа се изолиране на топлинните мостове с топлоизолационен матери-

ал, също монтиран външно на стоманобетонната конструкция. Вътрешните преградни стени са тухлени с дебелина 12 см.

**Покривът** на сградата е четиристен с необходимата топлоизолация, пароиолация и хидроизолация. Терасите са изпълнени със студоустойчива настилка. Дорамите са от PVC със стъклопакет. Фасадата на сградата е изпълнена със цветна и бяла мазилка VAUMIT (нанопор), каменна и гървена облицовка.

### ВИЛНИ СГРАДИ

м. Бужака, гр. Созопол

РЗП къща 1 409,7 м<sup>2</sup>

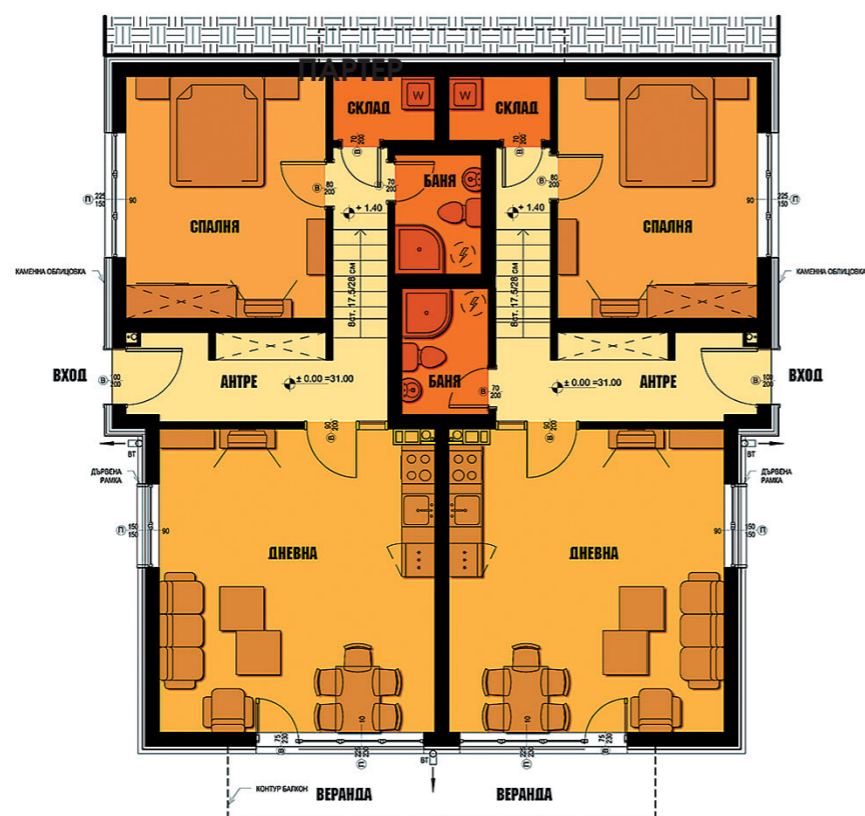
ЗП къща 1 136,2 м<sup>2</sup>

ПЛОЩ НА ПАРЦЕЛА 2 736,8 м<sup>2</sup>

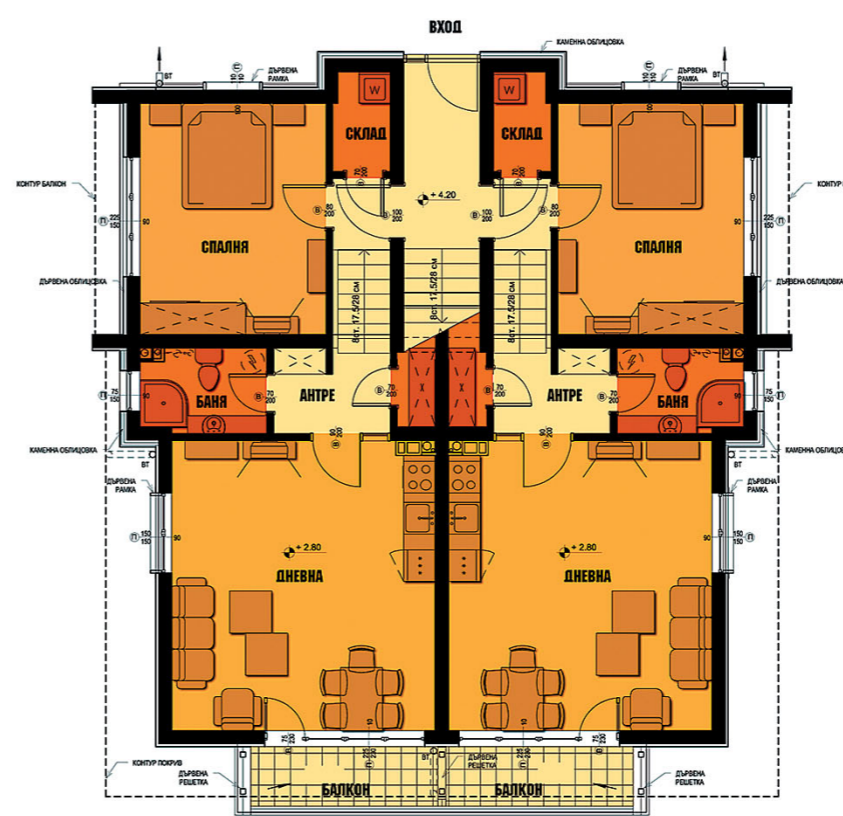
РЗП на всички къщи 1638,8 м<sup>2</sup>

ЗП на всички къщи 544,8 м<sup>2</sup>

### ПАРТЕР



### 1 ЕТАЖ



### 2 ЕТАЖ

